



agenzia
di ricerche
e legislazione

AREL

fondata da
nino andreatta

IL DEF 2020-21 E LA CRISI PANDEMICA
SCENARI PER UNA "FASE 2" DELL'ECONOMIA IN ITALIA ED EUROPA
GIOVEDÌ 9 APRILE 2020

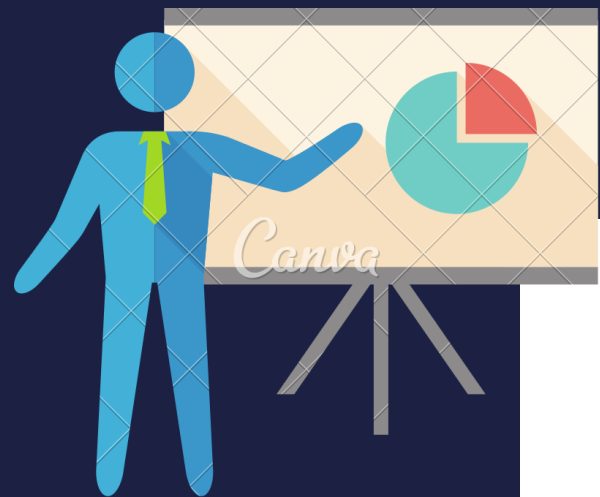
Introduce: Enrico LETTA | Arel

Coordina: Paolo GUERRIERI | USD, Business School, San Diego, California

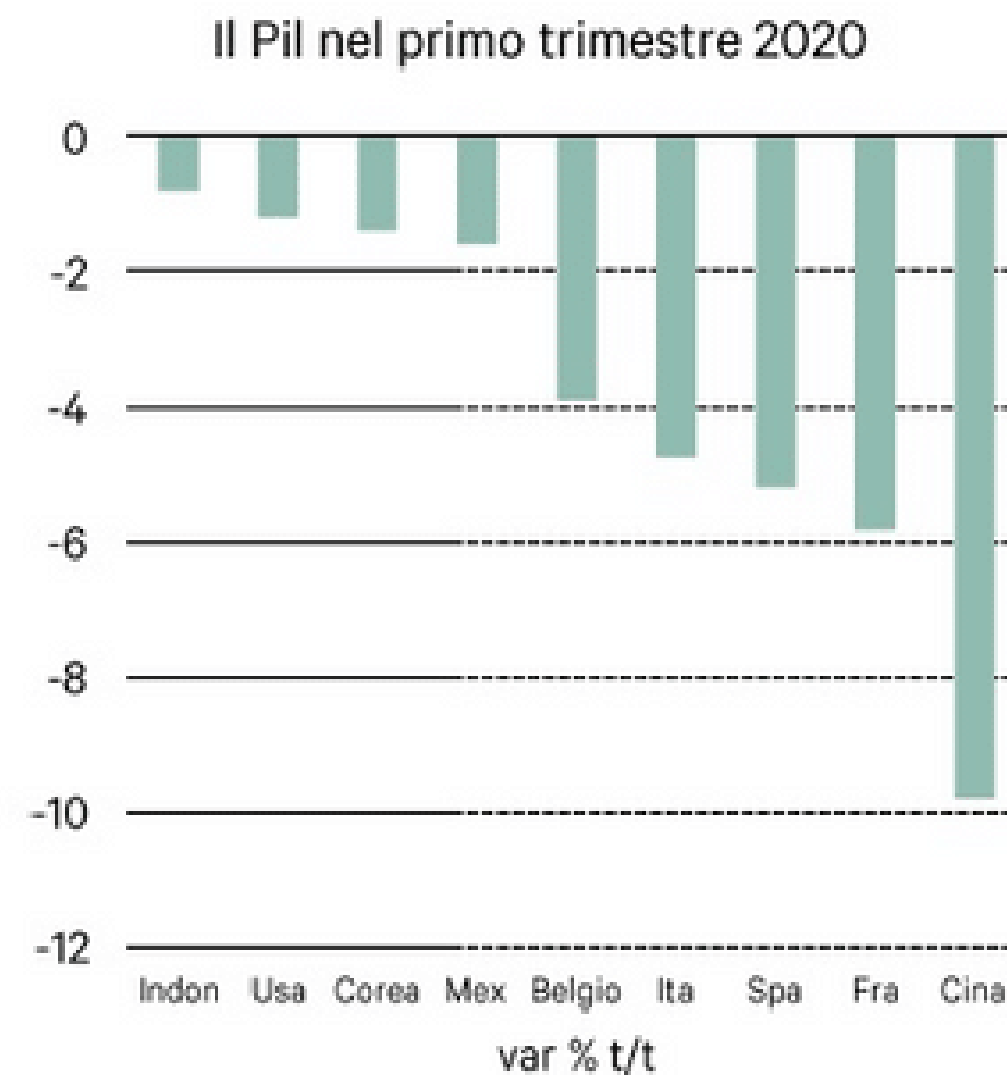
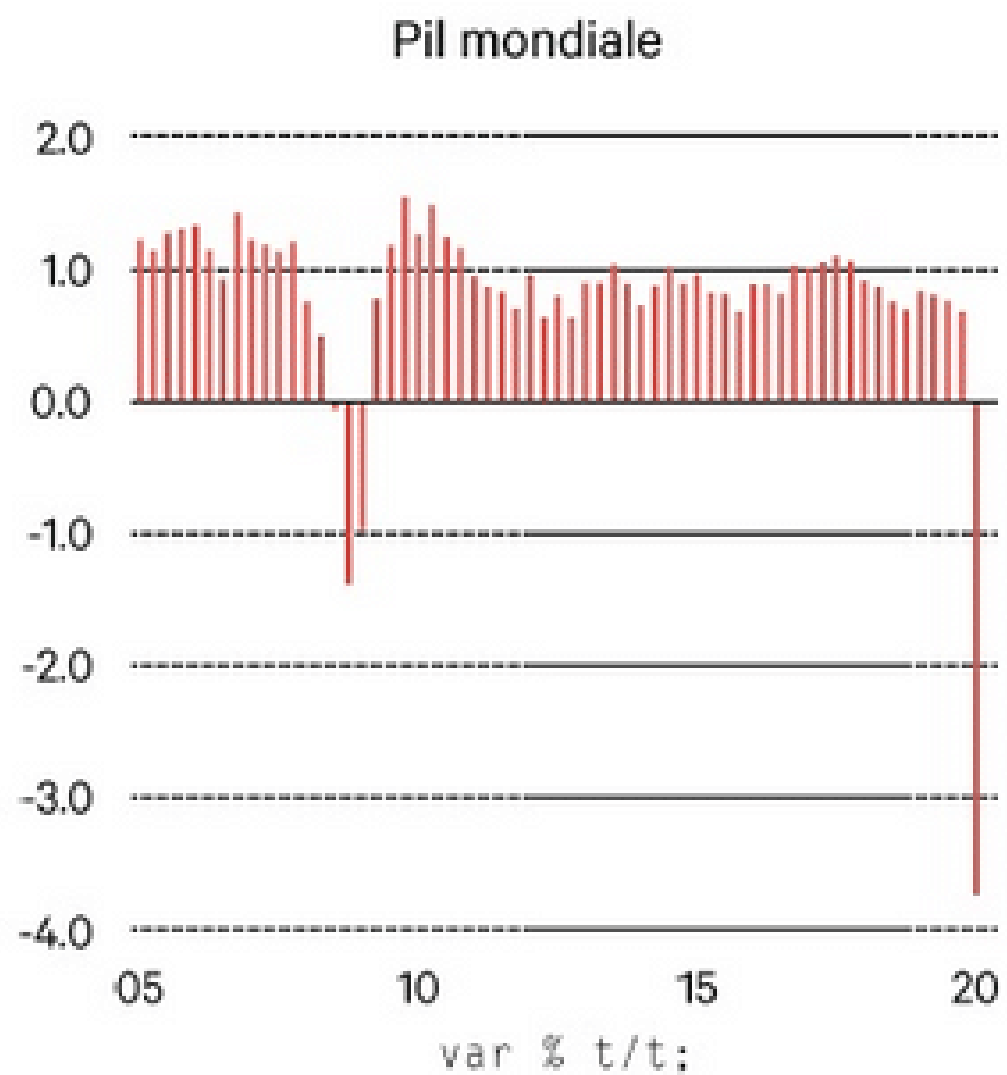
Interventi: Fedele DE NOVELLIS | REF
Stefania TOMASINI | Prometeia

Conclude : Paolo ONOFRI | Prometeia





In un trimestre già registrata una contrazione del Pil mondiale superiore a quella dei tre trimestri della grande crisi (III '08- I '09)

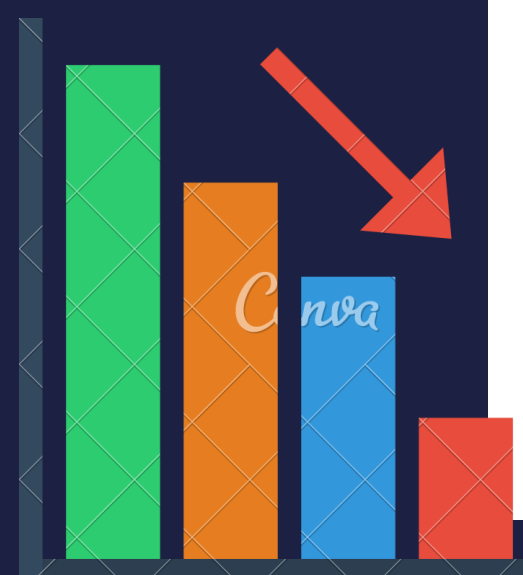
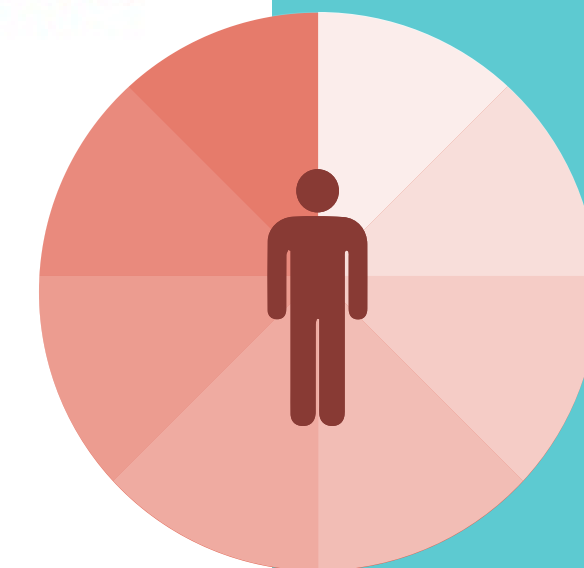


Crollo della produzione globale e blocco della mobilità internazionale portano al collasso i prezzi delle materie prime

Quotazioni del petrolio



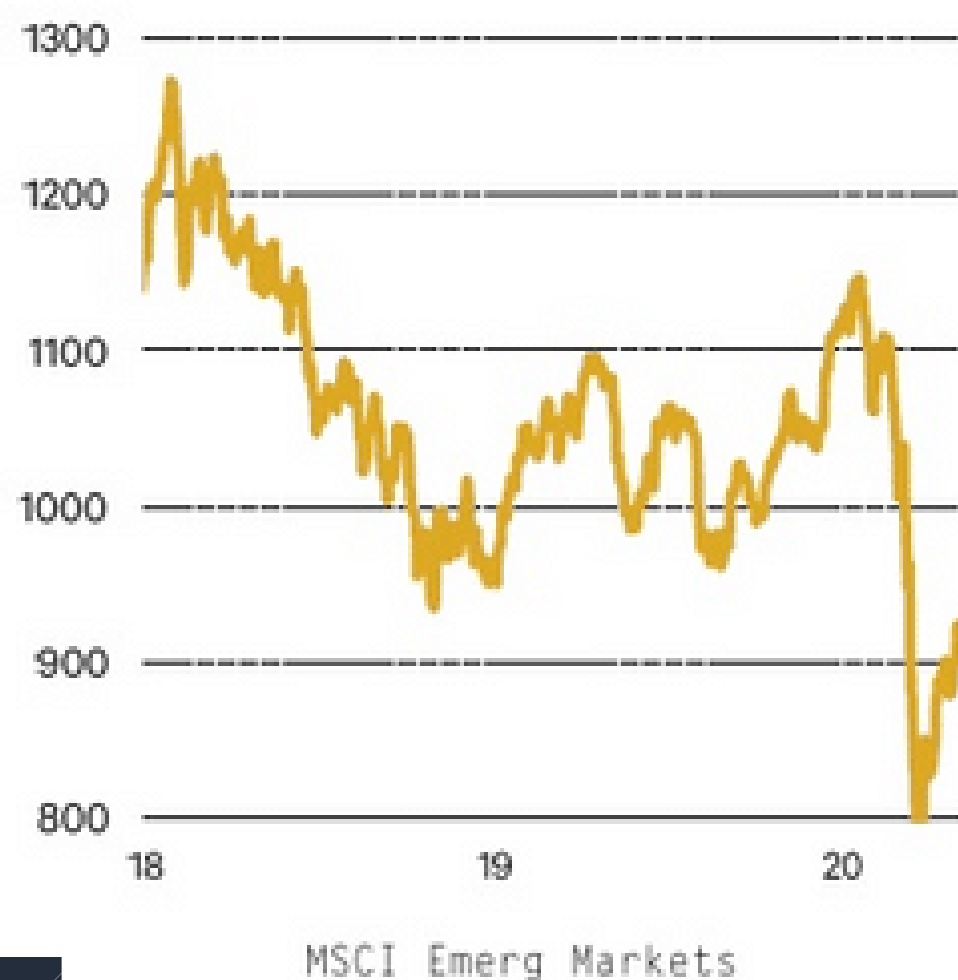
Prezzi dei metalli



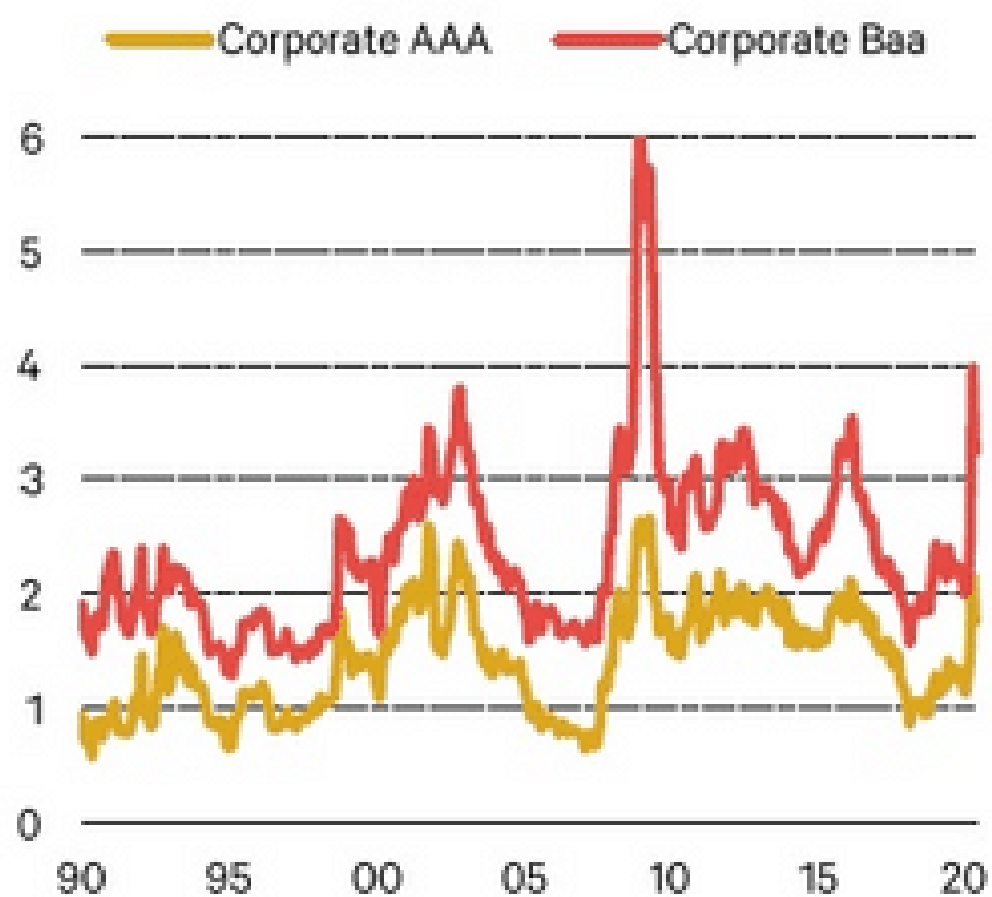


Tensioni sui mercati finanziari

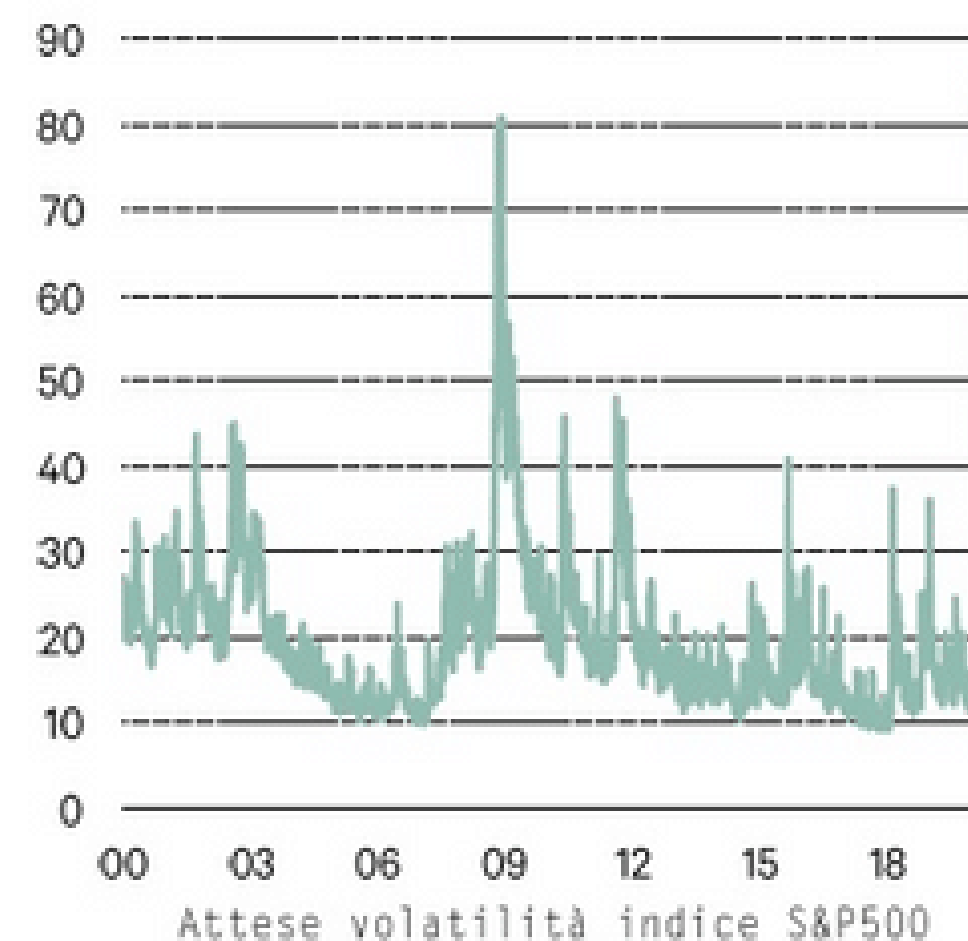
Le borse dei paesi emergenti



Usa: spread tassi corporate - bond a 10 anni



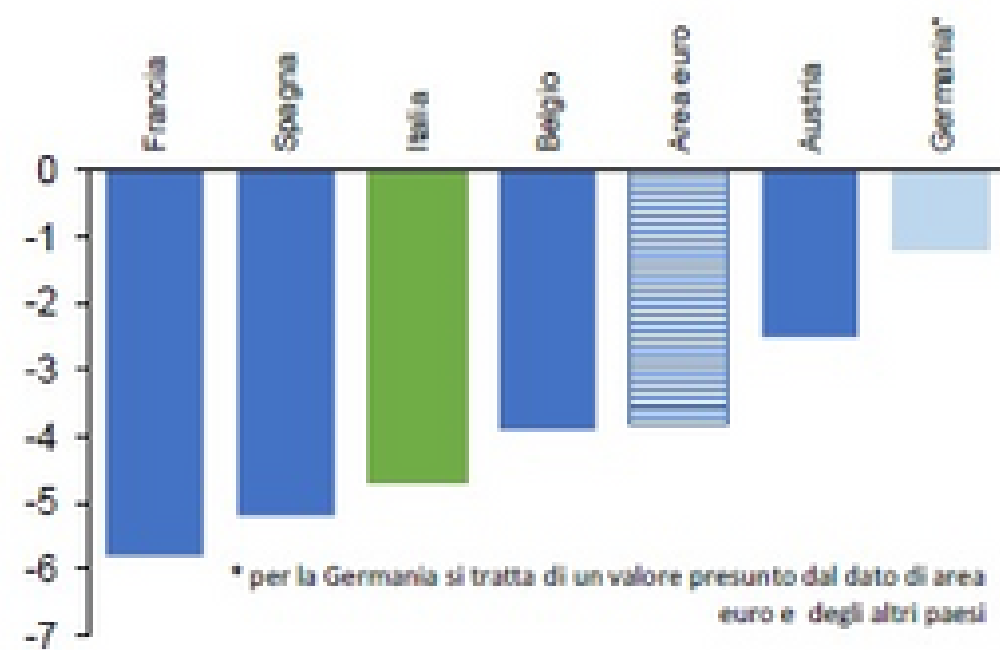
Indice VIX



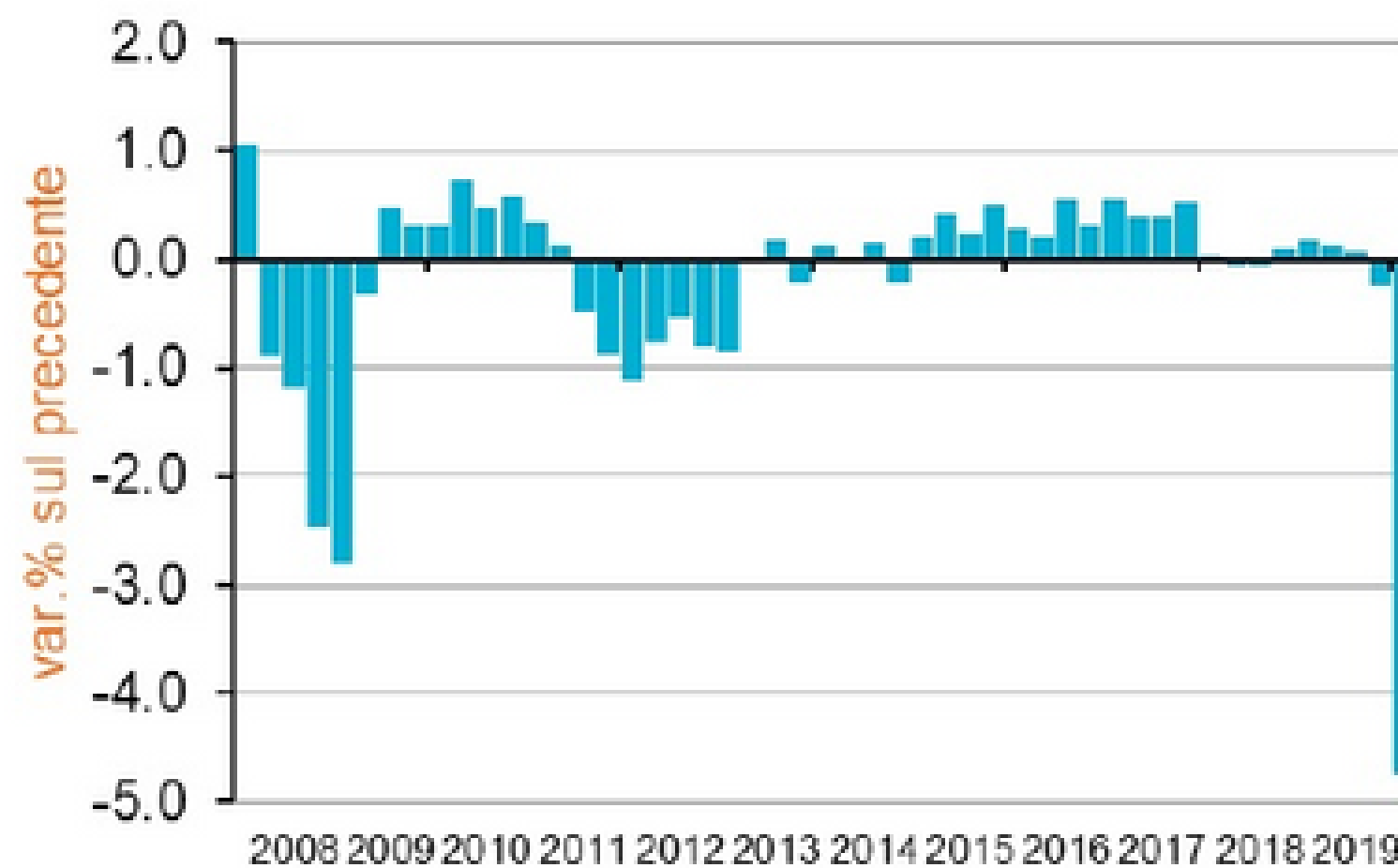
I primi dati sugli effetti economici della pandemia

Nel primo trimestre il PIL è caduto come mai prima in tempi di pace

AREA EURO PIL REALE
(var. % su trimestre precedente)



ITALIA - PIL REALE

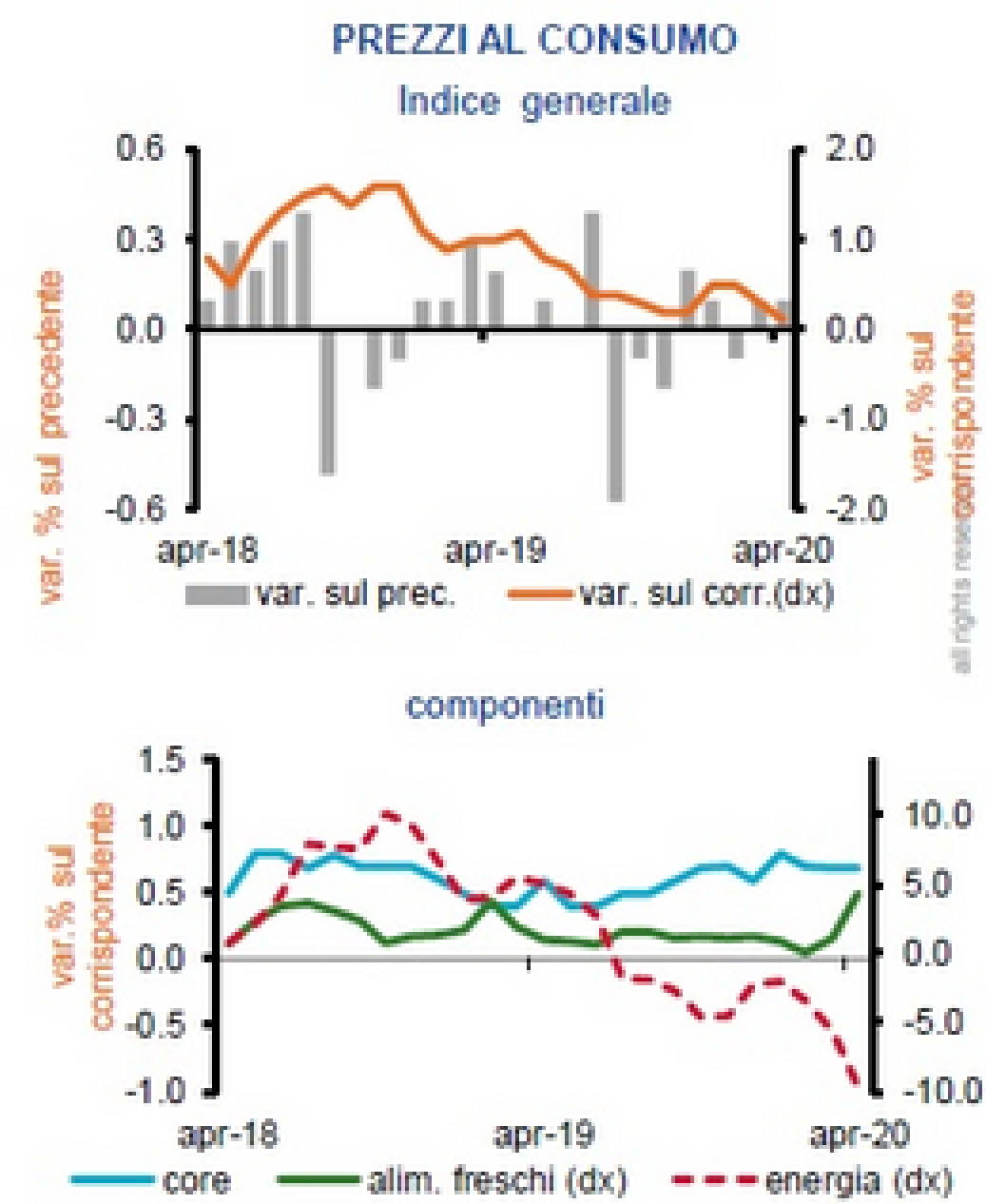
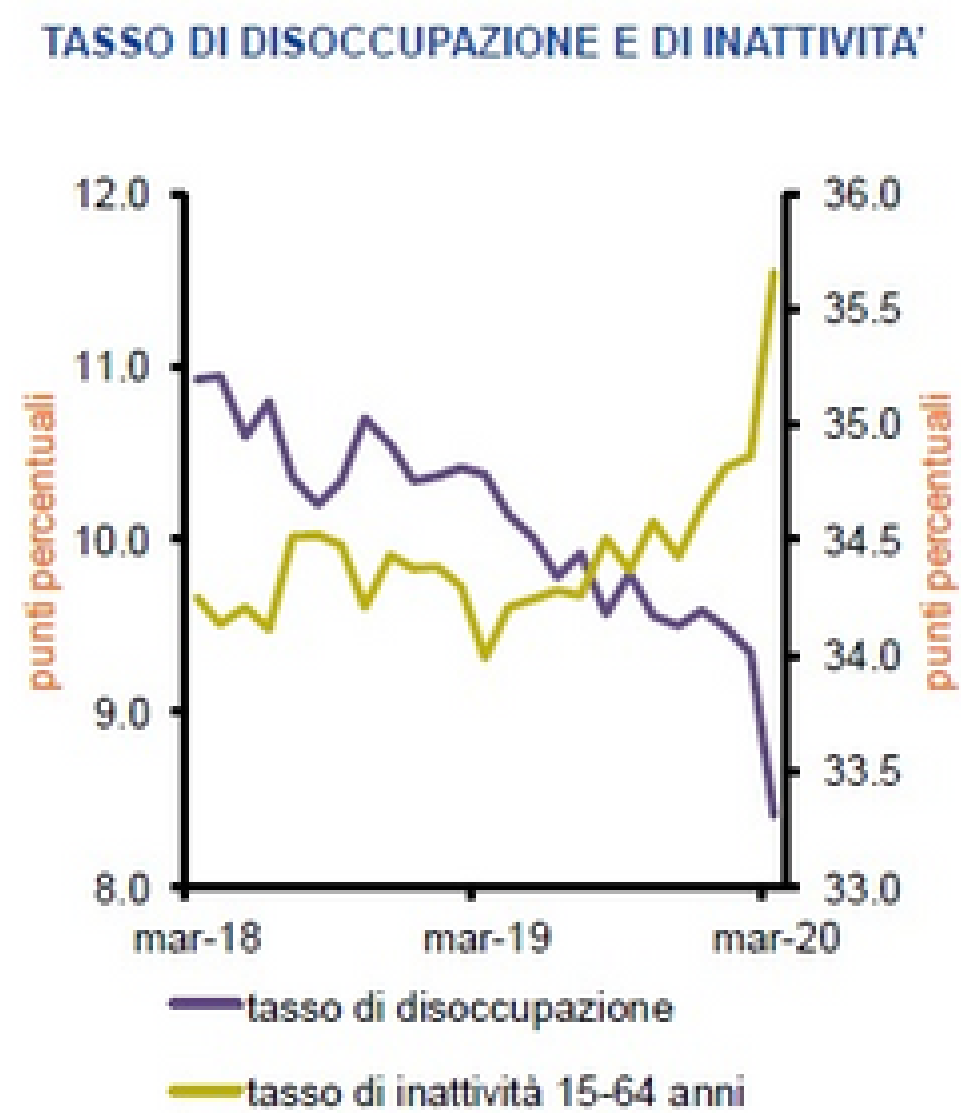
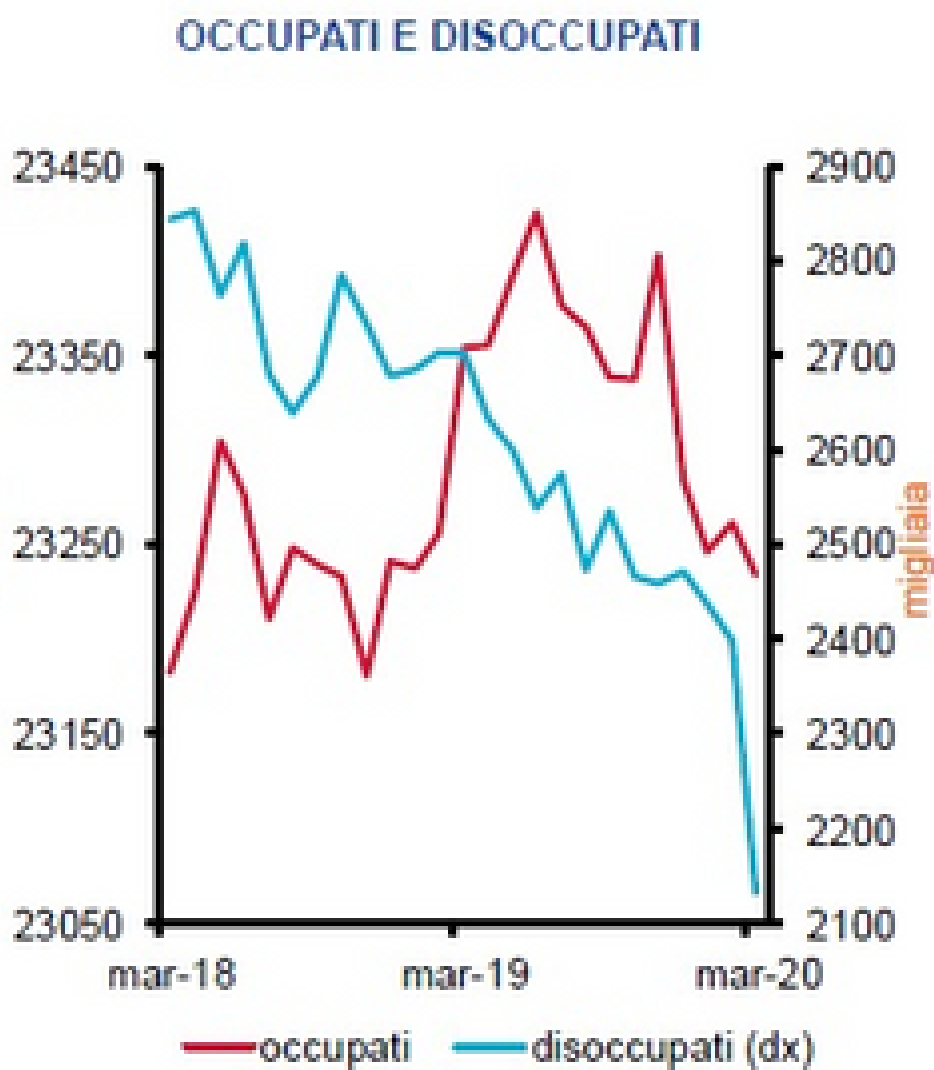


Fonte: Eurostat e istituti nazionali di statistica



I primi dati sugli effetti economici della pandemia

Mercato del lavoro e inflazione



Fonte : Istat

