

agenzia  
di ricerche  
e legislazione

# AREL

fondata da  
nino andreatta

## I NUMERI DEL REDDITO DI CITTADINANZA

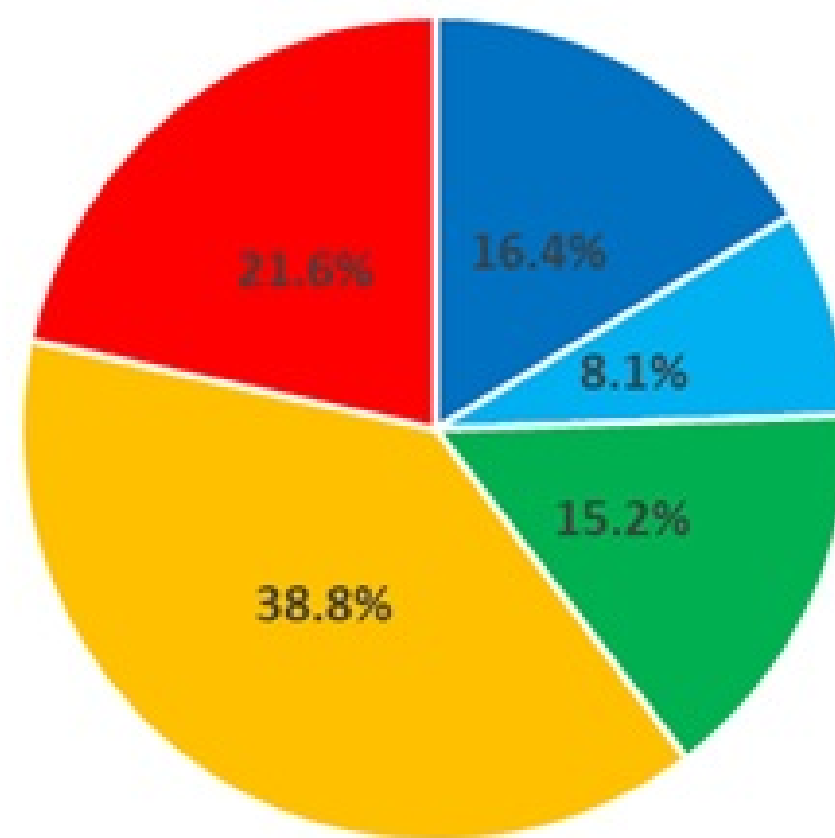
Lunedì 27 gennaio 2020

- Introduce: Enrico Letta | Arel
- Coordina: Claudio Lucifora | Università Cattolica del Sacro Cuore
- Relazione : Michele Raitano | Università della Sapienza
- Intervengono: Daniele Checchi | Inps
- Andrea Cuccello | Alleanza contro la Povertà
- Tommaso Nannicini | Senato della Repubblica
- Tiziano Treu | Cnel
- Alberto Zanardi | Ufficio Parlamentare Bilancio
- Conclude : Francesca Puglisi | Sottosegretario del Lavoro e delle Politiche sociali





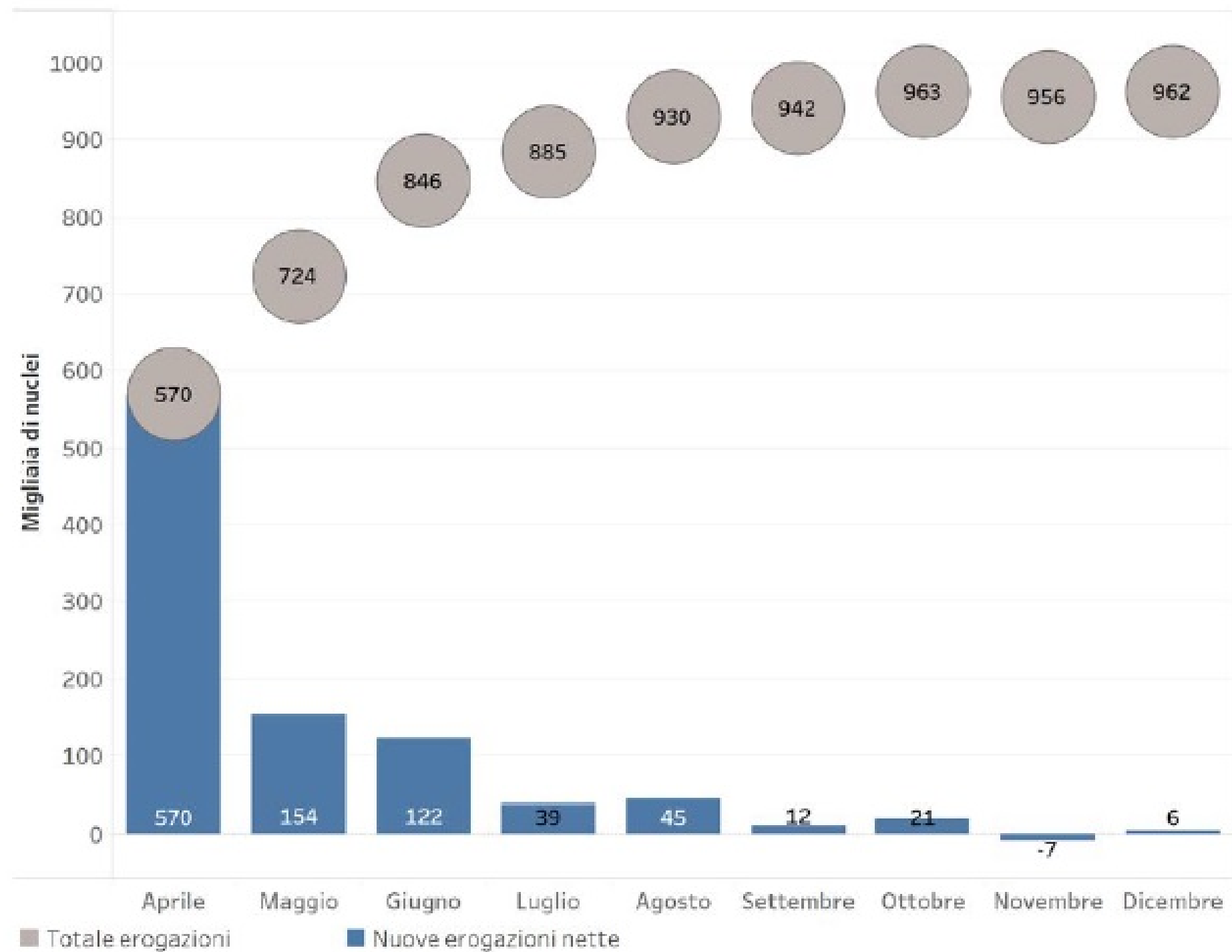
## La distribuzione territoriale delle domande accolte (nuclei familiari)



■ Nord Ovest ■ Nord Est ■ Centro ■ Sud ■ Isole



# L'evoluzione delle erogazioni nel 2019



## Beneficiari per dimensione dei nuclei



Nuclei familiari e individui beneficiari di RdC e PdC al 7 gennaio 2020 per numero di componenti del nucleo

Numero componenti nucleo	Numero nuclei	Numero persone coinvolte	Importo medio mensile
1	405,985	405,985	391.79
2	207,907	415,814	476.56
3	176,658	529,974	564.10
4	147,114	588,456	621.67
5	68,520	342,600	624.95
6 e più	35,278	231,096	615.72
<b>Totale</b>	<b>1,041,462</b>	<b>2,513,925</b>	<b>493.42</b>

Fonte: elaborazioni su dati INPS.



## Domande presentate per nazionalità

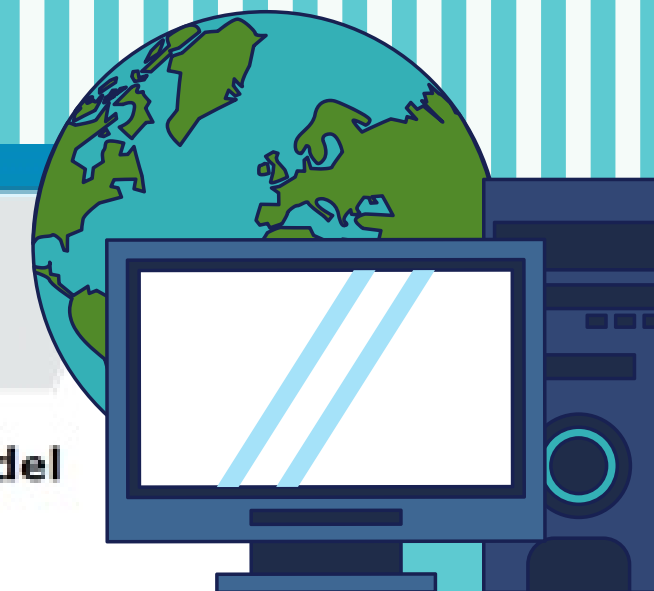
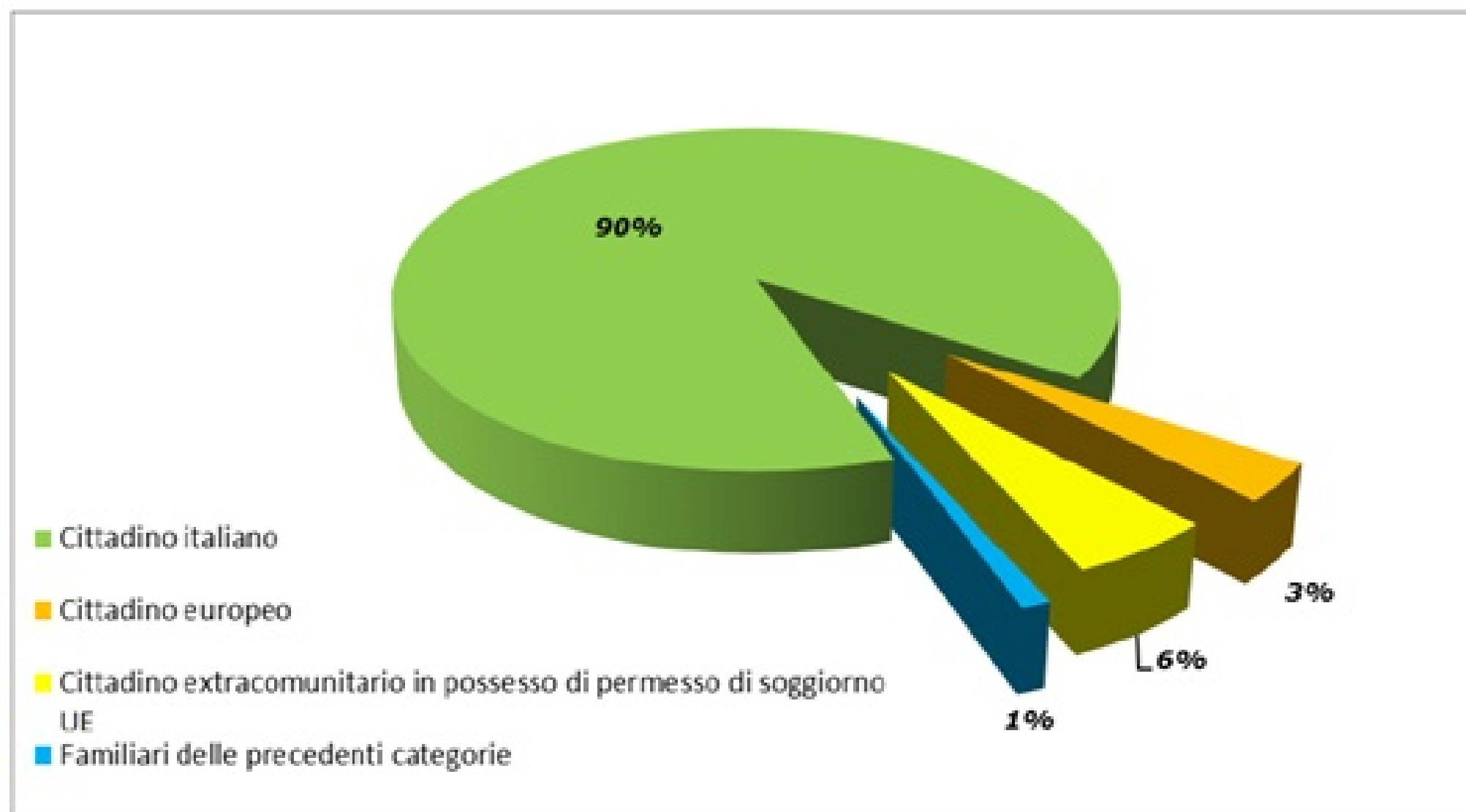


Grafico 5 – Nuclei percettori di RdC/PdC al netto dei decaduti dal diritto per cittadinanza del richiedente





# Proposte di riforma

- Abbassare il RdC e introdurre un sussidio per i lavoratori occupati a basso reddito per incoraggiare i beneficiari a cercare un impiego nel settore formale. (OCSE)
- Escogitare misure di compensazione per le domande respinte del RdC. (Checchi)
- Coordinare Rdc e PdC con le altre misure per i poveri. (Zanardi)
- Correggere la parte della norma che riguarda gli immigrati. (Cuccello)
- Pensare un RdC 2.0 ridisegnato sul contrasto della povertà, per rafforzare la tutela dei disoccupati. Fare un salario di disoccupazione che sostituisca la NASPI, togliendo il *décalage* per gli ultra sessantenni e prevedere un salario di disoccupazione più consistente per i giovani. (Nannicini)
- Innestare una forma di intervento solidaristico creata ad hoc nel metodo contributivo. (Treu)

